



# Cómo comprender la **enfermedad hepática** y la **encefalopatía hepática (EH)**

**30** MILLONES DE PERSONAS

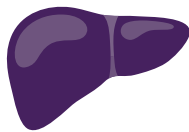
Desde 2022, alrededor de **30 millones de personas** presentan alguna enfermedad hepática en los Estados Unidos. Todos los tipos de enfermedades hepáticas a largo plazo pueden provocar daño o cicatrización del hígado, o incluso insuficiencia hepática.\*

**5.5** MILLONES DE PERSONAS

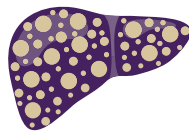
Hasta **5.5 millones** de personas en los EE. UU. tienen un tipo de enfermedad hepática crónica o cirrosis.\*

\*Cleveland Clinic, 2022.

## Etapas de la **enfermedad hepática**

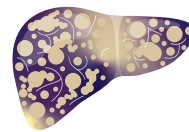


**Hígado sano**



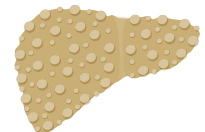
**Hígado graso**

El hígado se agranda debido a los depósitos de grasa en las células



**Fibrosis**

El tejido hepático sano comienza a ser reemplazado por tejido cicatricial



**Cirrosis**

Tejido cicatricial excesivo; el hígado deja de funcionar correctamente

## ¿Cómo **cuido** del hígado?

Si bien es posible retardar la progresión de la enfermedad hepática, la cirrosis no es reversible. Es importante cuidar del hígado mediante la elaboración de un plan de control con su equipo de atención del hígado. Le pueden recomendar cambios en el estilo de vida como los siguientes:



Seguimiento cuidadoso de los síntomas



Dieta balanceada



Ejercicio regular



Privación de ciertos medicamentos y alcohol que pueden dañar las células del hígado



Consultas regulares con el médico



Comunicación con los seres queridos

**Todos son esenciales para controlar las enfermedades hepáticas.**

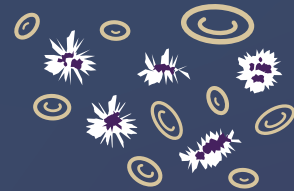


1. Cuando se produce la cirrosis, el hígado no puede filtrar las toxinas del torrente sanguíneo.



4. Se presentan síntomas físicos y mentales.

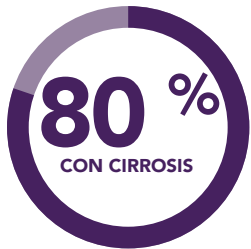
## ¿Qué es la encefalopatía hepática?



2. Las toxinas se acumulan en la sangre.



3. Las toxinas del torrente sanguíneo pueden viajar al cerebro.



Hasta el 80 % de las personas con cirrosis, enfermedad hepática de gravedad, **puede desarrollar alguna forma de EH**



Visite estas herramientas y hojas de consejos para obtener más información sobre la encefalopatía hepática (EH) y como ayuda para guiarse en su diagnóstico.

